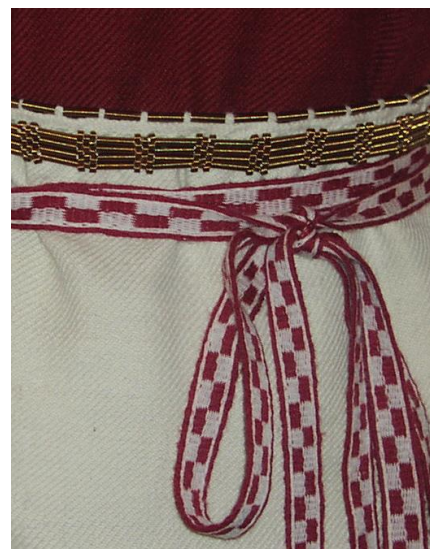




FINSKA INBÖRDESKRIGET 100 ÅR



TORNEDALENS HISTORIA
FRÅN STENYXOR TILL IKEA

DET DELADE FOLKET –
FINSKA INBÖRDESKRIGET 1918

MODE NU OCH
FÖR TUSEN ÅR SEDAN

Upptäck din egen historia och lär dig mer om Tornedalen!



Basutställningen

I basutställningen **Möten på gränsen** får du lära dig mer om Tornedalens historia från stenåldern till modern tid. Utöver föremålen och föremålstexterna innehåller pekskärmarna rikligt med fördjupningstexter, bilder och filmer.

Utställningen **Vår gemensamma älvdal** berättar bland annat om:

- förhistoriska fynd om de första människorna och deras bosättningar efter istiden fram till järnåldern
- Torneås grundande
- områdets traditionella näringar
- handeln, mått och pengar förr i tiden
- resande och upptäcktsresande i Tornedalen. Maupertuis och Struves gradmätningar
- krigen som drabbat området: Finska kriget, första och andra världskriget
- Den ryska tiden i Torneå
- språk och dialekter i området

I utställningen **Våra gränsstäder** kan man bland annat bekanta sig med:

- Torneås och Haparandas stadshistoria
- livet i städerna, borgerskapet och städernas hantverkare
- industrin i Tornedalen, från sågarna och gruvorna till Outokumpu och Polarica
- gränsfenomen som gränshandel, smuggling, tullverksamhet och migration

Under guidningen kan man ur basutställningens digra material välja att betona ämnen som ingår i skolornas läroplaner.

TILLFÄLLIGA UTSTÄLLNINGAR våren 2018

Finska inbördeskriget 1918

26.1.–25.3.2018

Då Finland blev självständig den 6 december 1917 var finländarna socialt, ekonomiskt och politiskt kraftigt delade till elit och allmoge samt till ägande och icke-ägande klasser. Spänningarna ledde på våren 1918 till inbördeskriget, där parterna var regeringens vita trupper och folkdelegationens rödgardister.

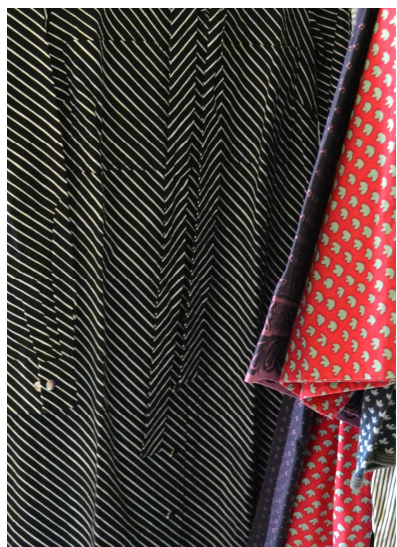


Politiskt våld, röd och vit terror, som båda parterna gjorde sig skyldiga till, var typiskt för kriget. Ca 5000 vita och ca 27 000 röda dog under kriget, huvudparten på fånglägren. Även trupper från Sovjet-Ryssland och Tyskland samt frivilliga från Sverige och Danmark deltog kriget. I den offentliga diskussionen betonades under många årtionden vinnarnas "vita sanning" och de förlorarnas synvinkel förblev i bakgrunden.

Utställningen i Tornedalens museum berättar om krigets bakgrund och följder. I de dramatiska bilderna möter man män, kvinnor och även barn mitt i händelserna. Fotomaterialet i utställningen visar krigets grymhet och lidande på många olika sätt. Utställningen har sammanställts av Arbejdermuseet i samarbete med finska Työväenmuseo och olika arkiv och i texterna syns även danska pressens intresse och synvinkel på det finska inbördeskriget. Under guidningen hör man också hur inbördeskriget syntes i Torneå.

En guidad tur i utställningen varar ca 30 minuter och kan kombineras med gruppuppgifter, där man i små grupper diskuterar olika frågor med bilderna som utgångspunkt. Med diskussionen tar besöket ca 45-60 min. Utställningen lämpar sig inte för de minsta barn.

Från forndräkt till Marimekko 27.4.–3.6.2018



I utställningen möter Marimekkokläder finska kvinnodräkter från järnåldern.

Forndräkt är en dräkt av förhistorisk modell som rekonstruerats efter gravfynd. I utställningen presenteras tre forndräkter och man berättar bland annat hur forndräkten skiljer sig från folkdräkten. Å andra sidan berättar man om det kända finska märket Marimekko och funderar över vad branden betyder eller har betytt för finländarna.

Klädernas huvudsyfte är att skydda, men kläderna skickar även olika signaler, såsom vilken position man har i samhället, hur förnögen man är, vilken grupp man hör till eller var man har sina rötter. Syns nationaliteten ännu idag i hur man klär sig? Finns det något typiskt finskt eller svenskt plagg eller stil?

I samband med guidningen kan man boka en gratis workshop, där man tillverkar spiraldekorationer av brons i forndräktsstil. Mer info om workshopen senare på hemsidan.

Boka ditt besök!

Guidade besök på museet är kostnadsfria för skolorna i Torneå och Haparanda.

Museet tar även emot skolgrupper utanför museets ordinarie öppettider, från klockan 8 finsk tid.

För elever i klasserna 1–3 rekommenderas en besökstid på ca 45 minuter med en inledande guidning på drygt 30 minuter varefter eleverna under den återstående tiden på egen hand bekantar sig med museet. För äldre elever kan guidningens längd variera från en till en och en halv timme.

Guidningar i museet kan bokas till basutställningen och de skiftande utställningarna. För yngre elever rekommenderar vi en kortare guidning i en del av museet. För äldre elever kan guidning av museets hela utbud sammansättas efter önskemål.

Bokningar och förfrågningar:

Museireceptionen

telefon: +358 50 597 1559

e-post: maakuntamuseo@tornio.fi

Museipedagog Linda Vuollo

telefon: +358 40 631 8339

e-post: linda.vuollo@tornio.fi

Meddela oss gärna i förväg om ert gruppbesök även om guidning inte önskas.

TORNIONLAAKSON MAAKUNTAMUSEO – TORNEDALENS MUSEUM

Torikatu 4

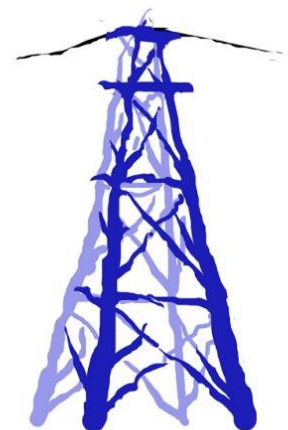
95400 Torneå

www.tornio.fi/tornionlaaksonmuseo

www.merilapinmuseot.fi/sv

[www.facebook.com/](https://www.facebook.com/Tornionlaaksonmaakuntamuseo.Tornedalensmuseum)

Tornionlaaksonmaakuntamuseo.Tornedalensmuseum



TORNIONLAAKSON MAAKUNTAMUSEO
TORNEDALENS MUSEUM