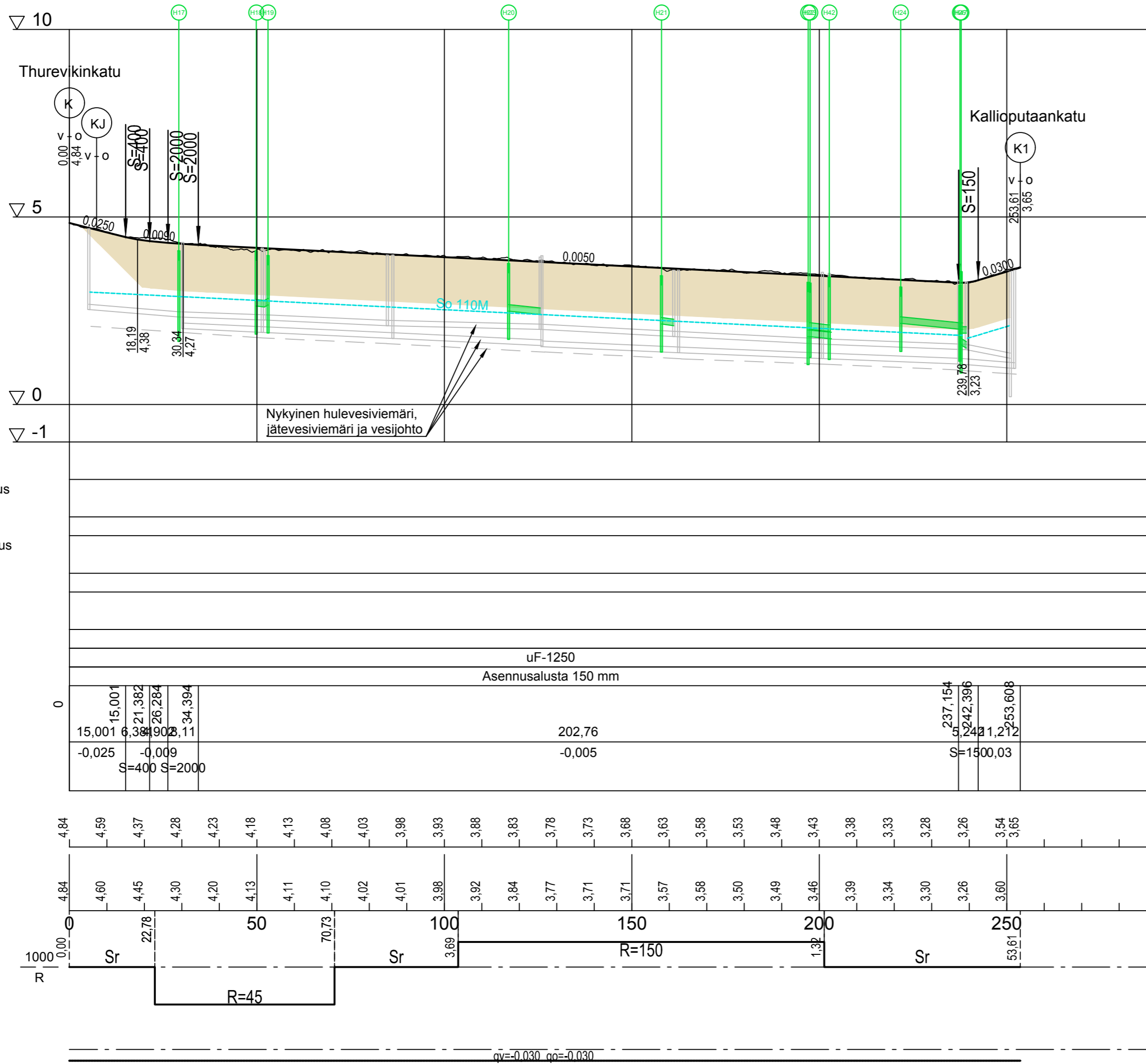


K2 Nivakatu



Kaapelitiedot tarkistettava ennen kaivutöiden aloittamista.

- Jätevesiviemäri, sisäpohjan korkeus
- Putken mitat ja laatu
- Paalu, kaivoväli ja kaltevuus
- Hulevesiviemäri, sisäpohjan korkeus
- Putken mitat ja laatu
- Paalu, kaivoväli ja kaltevuus
- Vesijohto, laen korkeus
- Putken mitat ja laatu
- Paalu
- Päällysrakenne
- Putkien perustamistapa

Merkki	Muutos	Suunnittelija	Pvm
Kohde	Piiirustuksen sisältö		Mittakaava
Nivakatu	PITUUSLEIKKAUS		1:1000/1:100
	Piiirustuslaji		
	KATUPIIRUSTUS		
Aionkatu 1 96200 ROVANIEMI P. 020 747 6000 / F. 020 747 6111		Tornion kaupunki Tekniset palvelut Suensaarenkatu 4 95400 TORNI	
Pvm	Suunn.	Pvm	Hyv.
15.4.2020	Aki Nurkkala	15.4.2020	Jarmo Lokio
	Tark.		Tark.
Koordinaattijärjestelmä		Korkeusjärjestelmä	
ETRS-GK24		N2000	
Korvaa		Piiirustusnumero	
Korvattu		Säilytys	
		K4292/5	