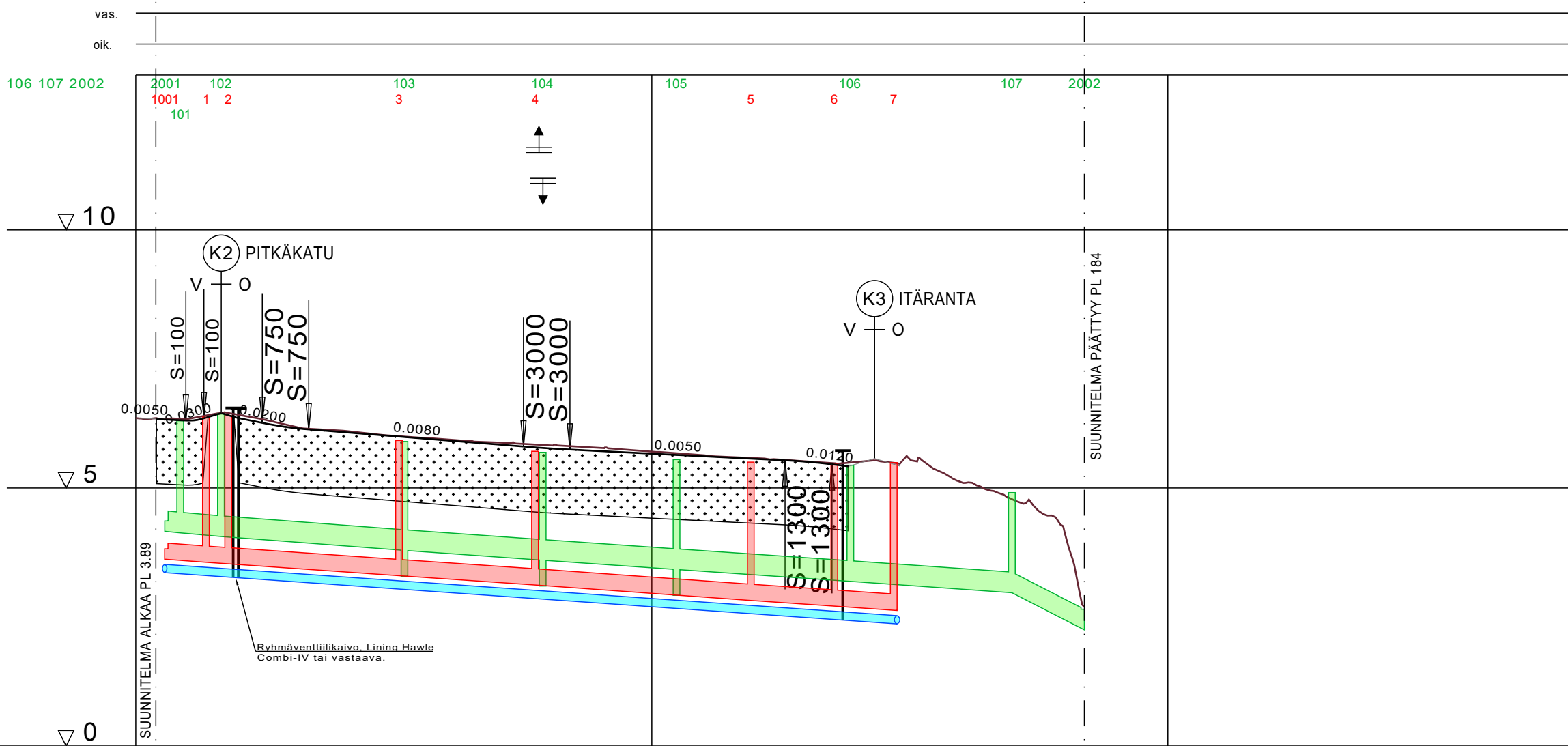
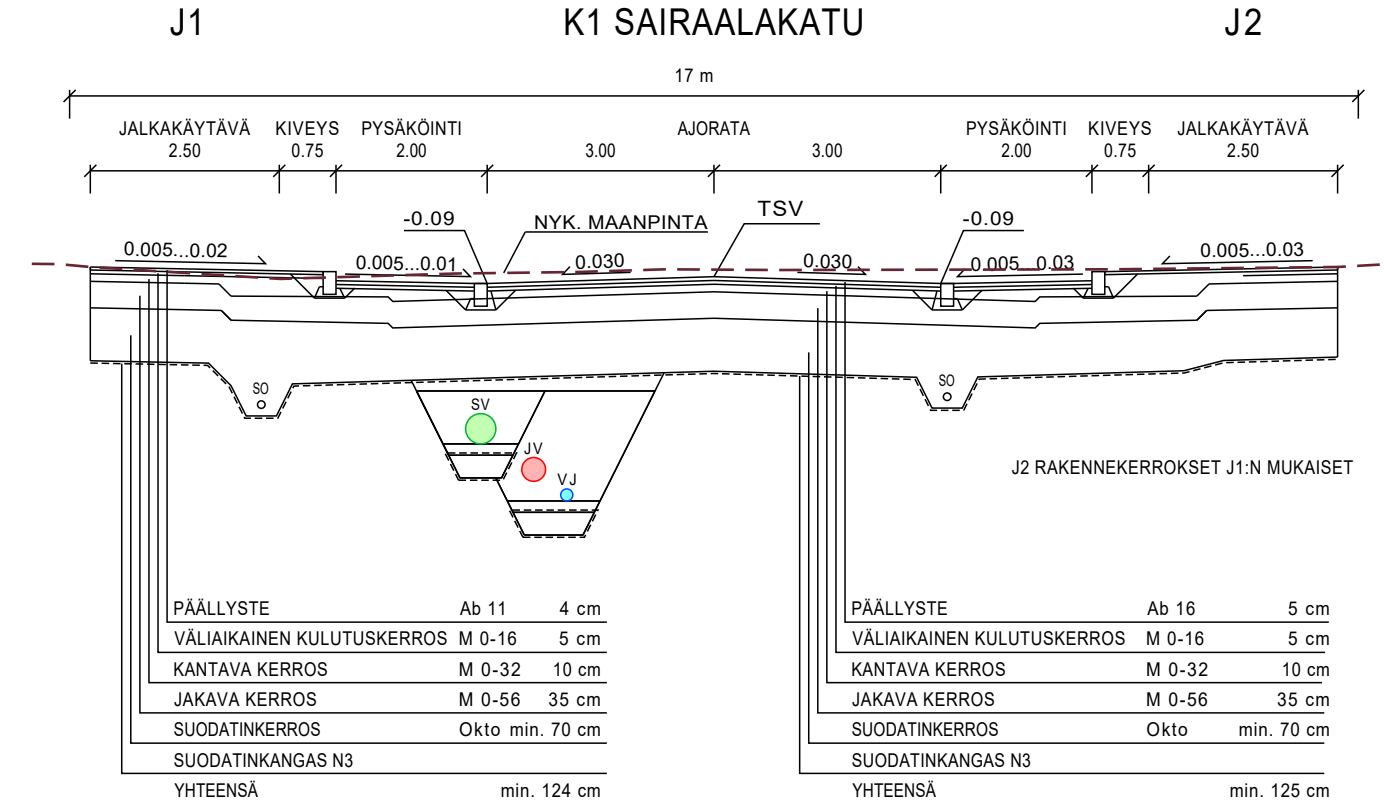


KUIVATUS

SV: 2001 101 102 103 104 105 106 107 2002
 JV: 1001 1 2 3 4 5 6 7



TYYPPIPOIKKILEIKKAUS
 K1 SAIRAALAKATU, J1, J2



VESIJOHTO	LAEN KORKEUS PUTKEN MITAT, LAATU	+3.52 160 PEH +3.40 +3.43																				
HULEVESIVIAMÄRI	SISÄPOHJAN KORKEUS PUTKEN MITAT, LAATU	4.00 4.16 4.13 4.13	4.06 4.06	3.79 3.79	3.60 3.60	3.42 3.42	3.19 3.19	2.97 2.97	2.25 2.25													
JÄTEVESIVIAMÄRI	SISÄPOHJAN KORKEUS PUTKEN MITAT, LAATU	3.15 3.69 3.56 3.53	3.53	3.30 3.30	3.12 3.12	2.82 2.82	2.71 2.71	2.63 2.63	2.28 2.28													
PUTKIEN PERUSTAMISTAPA		Kiviainesarina (300mm, M 0/32) suodatinkankaaseen (N3) käärittyinä, asennusalusta (150mm, M 0-16)																				
PÄÄLLYSRAKENNE		1250																				
MATKA		3.89	9.70	13.20	24.52	33.51	41.62	75.13	84.13	41.69	124.82	134.92	138.14	147.12								
KALTEVUUS / PYÖRISTYSSÄDE		S=100 -0.005	S=100 -0.005	S=100 -0.005	S=750 -0.020	S=750 -0.020	S=750 -0.020	S=750 -0.020	S=750 -0.020	S=3000 -0.008	S=3000 -0.008	S=3000 -0.008	S=1300 -0.012	S=1300 -0.012								
TASAUSVIVIAN KORKEUS		6.30	6.35	6.17	6.08	6.00	5.92	5.84	5.77	5.71	5.66	5.61	5.56	5.51	5.51	5.56	5.11	4.77	4.14	2.68	2.68	
MAANPINNAN KORKEUS		6.35	6.33	6.41	6.21	6.11	6.01	5.94	5.88	5.83	5.78	5.70	5.63	5.58	5.51	5.51	5.56	5.11	4.77	4.14	2.68	2.68
PAALUTUS		0	50	100	150	200																
KAAREVUUS																						
AJORADAN SIVUKALTEVUUS		qo=qv=0.030	1% 1% 1% 1%	1% 1% 1% 1%	1% 1% 1% 1%	1% 1% 1% 1%	1% 1% 1% 1%	1% 1% 1% 1%	1% 1% 1% 1%	1% 1% 1% 1%	1% 1% 1% 1%	1% 1% 1% 1%	1% 1% 1% 1%	1% 1% 1% 1%	1% 1% 1% 1%	1% 1% 1% 1%	1% 1% 1% 1%	1% 1% 1% 1%	1% 1% 1% 1%	1% 1% 1% 1%	1% 1% 1% 1%	1% 1% 1% 1%

Koordinaattijärjestelmä ETRS-GK24		Korkeusjärjestelmä N2000	
KOHTEEN NIMI JA OSOITE TORNION KAUPUNKI K1 SAIRAALAKATU RAKENNUSSUUNNITELMA		PIIRUSTUKSEN SISÄLTÖ PITUUSLEIKKAUS 1:1000/1:100 TYYPPIPOIKKILEIKKAUS 1:100	
SUUNN. T.Kiviniemi/J.Kaikkonen TARK. K.Verronen HYV.		TIEDOSTO 20602935_Leikkaukset.dwg	
SWECO		SUUNN. ALA	TYÖ N:O
Sweco Ympäristö Oy		17.8.2020	20602935
		PIIR N:O	MUUTOS
		YTV/VHT	K1418-4