

TORNIO 400 VANTTUUT - NEULONTAOHJE

- Malli:** Peilikuva
- Suunnittelija:** Paula Jussheikki
- Lanka:** Novita 7 veljestä, yhteensä noin 100–150 grammaa. Vanttuun alaosa tumman sininen (170 laivasto), joki liukuvärjätty sinivalkea (992 korpi maininki), taivas v. harmaa (047 jäkälä) ja rakennukset musta (099 noki).
- Puikot:** Sukkapuikot nro 3–3,5 mm tai käsialan mukaan. Käytä pienempään kokoon ohuempia puikkoja.
- Tiheys:** 24 silmukkaa ja 28 kierrosta puikoilla 3,5 mm tai 26 s ja 32 krs puikoilla 3 mm = 10 cm. Tee mallitilkku, josta voit laskea käsialasi tiheyden.
- Mallineuleet:** Sileä neule tai kirjoneule suljettuna neuleena kaikki kierrokset oikein joko mallin 1 tai 2 mukaisesti.



Vanttuuden kokoon vaikuttaa neulojan käsiala ja käytetyt puikot. Alkuperäiselle suunnittelupohjalle laadittu malli (kuvio 1) soveltuu kooltaan miehille tai naisille. Ekstrana ohjeeseen on lisätty kuvioltaan hieman muunneltu malli (kuvio 2), joka soveltuu kooltaan naisille tai nuorille/lapsille. Pienempi koko on ilmoitettu ohjeessa suluissa.

Vasemman käden vantus

Luo tummansinisellä langalla 55 (46) silmukkaa ja jaa silmukat neljälle puikolle. Kerros vaihtuu aina 4. ja 1. puikon välissä. Neulo suljettuna neuleena sileää neuletta 17 (15) kerrosta ja aloita kuvioneule valitsemasi kuvion ohjeen mukaisesti. Sido langanjuoksua siten, että kierrät neulottavia lankoja toistensa ympäri neuleen takana, kun kirjoneulekuviossa neulotaan yhdellä värillä yhtäjaksoisesti yli 5 silmukkaa. Sitomisella estetään pitkät lankalenkit kirjoneuleen takana. Tarkkaile neuloessasi käsialaasi ja löysennä silmukoita/langanjuoksuja tarvittaessa, ettei neuloksesta tule liian kireä. Kun korkeus on noin 13 (11) cm, merkitse seuraavalla kerroksella peukaloaukko 2. puikolle seuraavasti: neulo puikon alusta normaalisti 3 silmukkaa ja sitten seuraavat 9 (7) silmukkaa erillisellä ja erivärisellä merkkilangalla. Siirrä merkkilangalla neulotut silmukat takaisin vasemmalle puikolle ja jatka neulomista mallin mukaisesti, kunnes kämmenosan pituus on 77 (71) kerrosta eli noin 16 (14) cm tai kunnes etusormi peittyi.

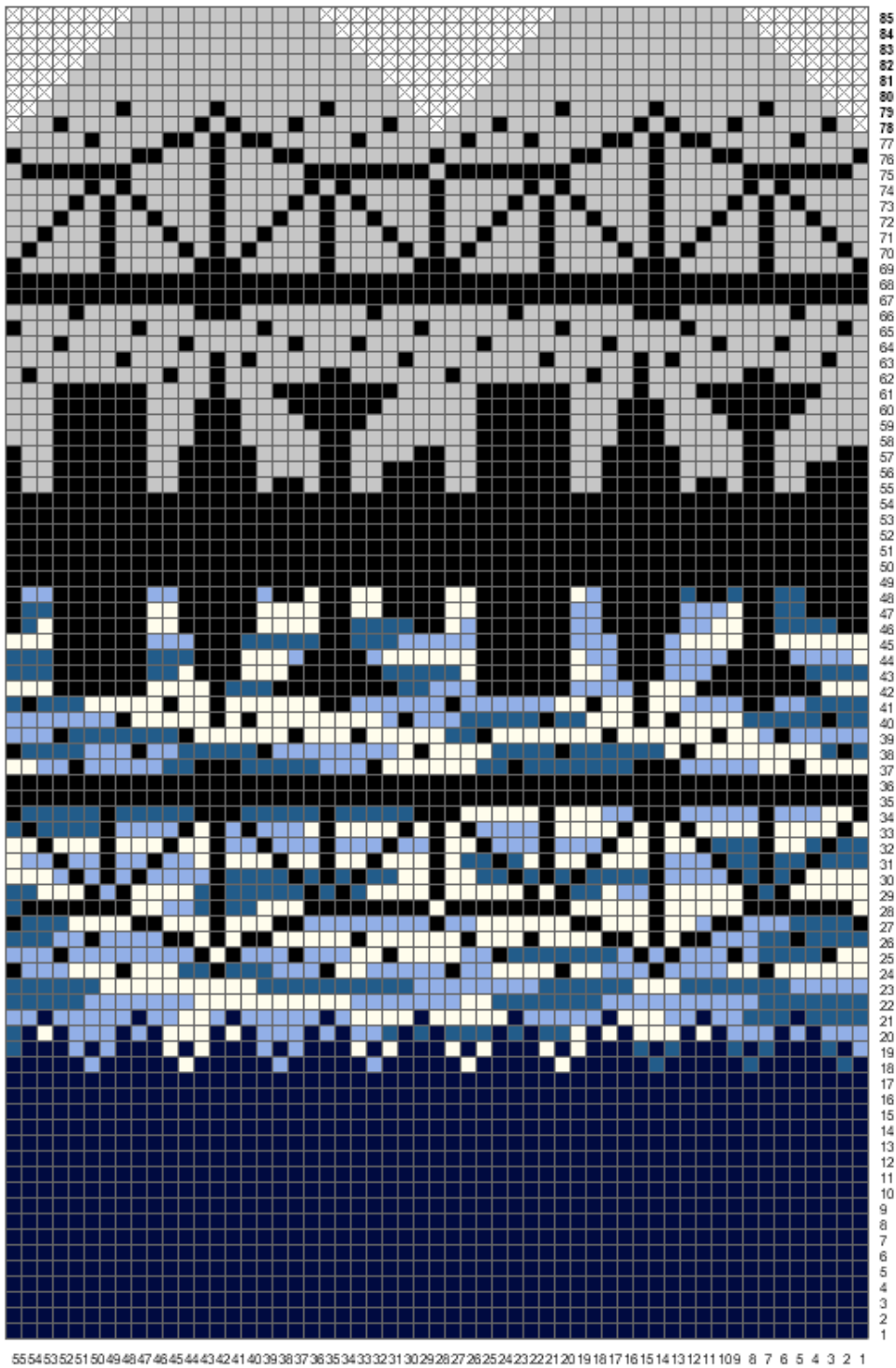
Tee vanttuun kärkikavennukset seuraavasti: neulo 1. ja 3. puikon alussa 1 s oikein ja tee ylivetokavennus (= nosta 1 s oikein neulomatta, neulo 1 s oikein ja vedä nostettu s neulotun yli) ja neulo 2. ja 4. puikon lopussa 2 s oikein yhteen ja 1 s oikein. Jatka kavennuksia joka kerros, kunnes työssä on jäljellä 11 (10) s. Katkaise lanka, pujota se jäljellä olevien silmukoiden läpi. Päättele langanpäät hyvin. Rullaa vanttuun alareuna ja kiinnitä halutessasi näkymättömästi paikalleen.

Oikean käden vantus

Neulo vasemman vanttuun peilikuvaksi eli tee peukaloaukko 3. puikolle.

Peukalo

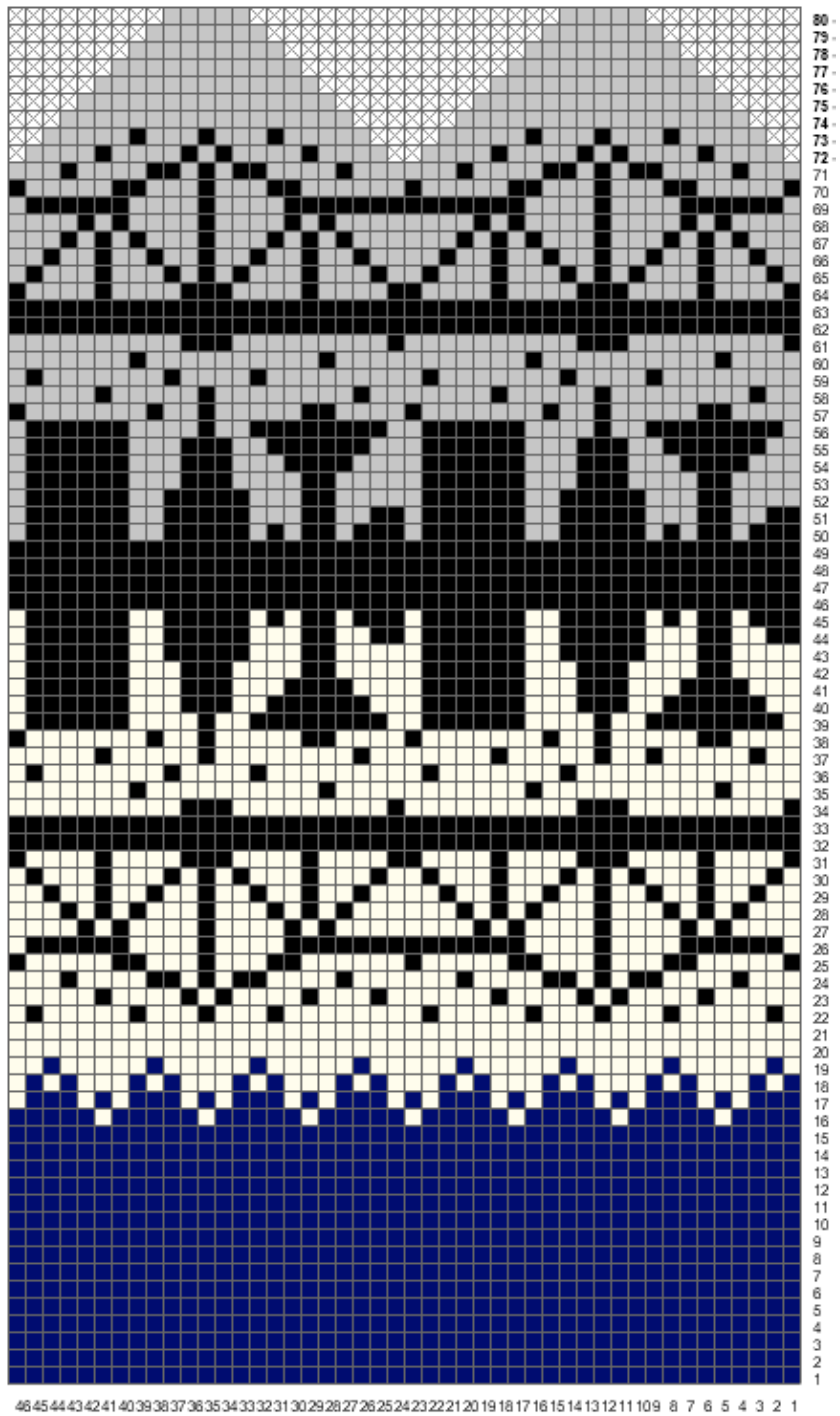
Peukalossa on käytetty liukuvärjättyä lankaa, mutta voit valita myös muun värin. Poista merkkilanka ja poimi silmukat puikoille peukaloaukon ylä- ja alareunasta. Lisäksi poimi peukalon molemmilta sivuilta lisäsilukoita siten, että silmukoita on yhteensä 19 (17) s. Jaa silmukat kolmelle puikolle ja neulo sileää oikeaa neuletta suljettuna neuleena. Kun korkeus on 5,5 (4,5–5) cm tai kun vantusta sovitettaessa peukalon kynnestä on näkyvillä puolet, tee kärkikavennus. Neulo jokaisen puikon lopussa 2 s oikein yhteen, kunnes jäljellä on 4–7 s. Neulo 1 s ja nosta loput silmukat vasemmalta oikealle neulotun silmukan yli. Vaihtoehtoisesti voit pujottaa langan silmukoiden läpi ja kiristää. Päättele hyvin.



Kuvio 1: Alkuperäinen suunnittelumalli. Koko soveltuu miehille tai naisille.






Merkkien selitykset:

- Liukuvärjätty sinivalkoinen lanka (992 korpi maininki)
- Vaaleanharmaa (047 jäkälä)
- Tumman sininen (170 laivasto)
- Musta (099 noki)
- Kavennetut silmukat



Kuvio 2 (ekstramalli): Koko soveltuu naisille tai nuorille/lapsille.

Merkkien selitykset:

- | | | | |
|---|--|---|----------------------------|
|  | Liukuvärjätty sinivalkoinen lanka (992 korpi maininki) |  | Vaaleanharmaa (047 jäkälä) |
|  | Tumman sininen (170 laivasto) |  | Musta (099 noki) |
|  | Kavennetut silmukat | | |