

- TV TV
- TY TY
- T/kem T/kem
- VL VL
- LT LT
- LP LP
- LHK LHK
- ET ET
- EMT EMT
- 3 m kaava-alueen rajan ulkopuolella oleva viiva.
- Kaupunginosan raja.
- Korttelin, korttelinosan ja alueen raja.
- Osa-alueen raja.
- Sitovan tonttijaon mukaisen tontin raja ja numero.
- 21 PIR 186 Preekinkatu II e = 0.40
- pj pj
- pp/h pp/h
- ajo ajo
- s s
- Hu Hu
- ko ko

**ASEMAKAAVAMERKINNÄT JA -MÄÄRÄYKSET:**

Varastorakennusten korttelialue.

Teollisuusrakennusten korttelialue, jolla ympäristö asettaa toiminnan laadulle erityisiä vaatimuksia.

Teollisuus- ja varastorakennusten korttelialue, jolla on/jolle saa sijoittaa merkittävän vaarallisia kemikaaleja valmistavan tai varastoivan laitoksen.

Lähiavustysalue.

Yleisen tien alue.

Yleinen pysäköintialue.

Huoltoasema- ja liikerakennusten korttelialue

Yhdyskuntateknistä huoltoa palvelevien rakennusten ja laitosten alue.

Mastoalue.

3 m kaava-alueen rajan ulkopuolella oleva viiva.

Kaupunginosan raja.

Korttelin, korttelinosan ja alueen raja.

Osa-alueen raja.

Sitovan tonttijaon mukaisen tontin raja ja numero.

Kaupunginosan numero.

Kaupunginosan nimi.

Korttelin numero.

Kadun tai puiston nimi.

Romaalinen numero osoittaa rakennusten, rakennuksen tai sen osan suurimman sallitun kerrosluvun.

Tehokkuusluku eli kerrosalan suhde tontin pinta-alaan.

Rakennusala.

Alue, jolle saa sijoittaa polttoaineen jakeluaseman.

Istutettava alueen osa.

Katu.

Ulkoilureitti.

Jalankululle ja polkupyöräilylle varattu katu, jolla huoltoajo on sallittu.

Ajoyhteys.

Sähköjohtoa varten varattu alueen osa.

Ajoneuvoliittymän likimääräinen sijainti.

Katualueen rajan osa, jonka kohdalla ei saa järjestää ajoneuvoliittymää.

Ohjeellinen hulevesien viivytysalue.

Alue, jolla maanpinta on tulvavaaran vuoksi korotettava tasoon +2.71 (N2000). Korttelikohtainen läjitys- ja maisemointisuunnitelma on hyväksyttävä erikseen rakennusvalvontaviranomaisilla.

Suojeltava alueen osa.

**YLEISIÄ MÄÄRÄYKSIÄ TÄLLÄ ASEMAKAAVA-ALUEELLA:**

Rakentamisen tulee soveltaa ympäristöön julkisivumateriaalin ja värityksen suhteen. Korttelialueen rakentamattomat osat tulee pitää siistinä ja huoliteltuna kunnossa. Tällä asemakaava-alueella ulkoavaruustilanteiden näkösuojaksi tulee rakentaa rakennusvalvontaviranomaisen hyväksymä 160-180 cm korkea aita. Asemakaava-alueella on rakentamatta jäävät korttelialueen osat, joita ei käytetä ajoteina eikä pysäköintiin, hoidettava puistomaisessa kunnossa.

T- ja T/kem-korttelialueilla syttymis- ja räjähdysherkkien materiaalien varastointiin sovelletaan MRA 57 mukaista 15 metrin suojaetäisyyttä, ellei muualla toisin määrätä.

T/kem-korttelialueilla tulee huolehtia, että jokaiselle tontille on järjestetty kaksi toisistaan riippumatonta pelastusajoneuvolle soveltuvaa pääsyreittiä.

Alueella saa sijoittaa rakennusten katoille ja julkisivuihin rakenteita ja laitteita, joilla hyödynnetään aurinkoenergiaa.

**PYSÄKÖINTI JA POLKUPYÖRIEN SÄILYTYS**  
 Autopaikkoja on varattava alueelta seuraavasti:  
 - Toimisto- ja liikehuoneistot: 1ap kerrosalan 60m2 kohden sekä 1ap työntekijä kohden.  
 - Teollisuus- ja tuotantolaitokset: 1ap työntekijä kohden ja 1ap/500 k-m<sup>2</sup>.  
 - Pyöräpaikkoja on korttelialueilla oltava vähintään 5pp/1000 k-m<sup>2</sup>  
 - Ulkona olevien pyörätelineiden tulee olla runkolukittavia.  
 - Polkupyöräpaikat sijoitettava sisäänkäynnin läheisyyteen, kuitenkin alle 25 m etäisyydelle.

**HULEVEDET**  
 Rakennuslupavaiheessa tulee esittää hulevesien hallintasuunnitelma hulevesien poisjohtamiseen.  
 Kosteudelle arat rakenteet tulee tulvavaaran vuoksi sijoittaa tason +2.71 (N2000) yläpuolelle.

Tällä asemakaava-alueella tonttijaako on sitova.

**TORNION KAUPUNKI**  
 851 X211

**ASEMAKAAVA JA ASEMAKAAVAN MUUTOS**  
 KAUPUNGINOSA: 21. Pirkkiö **VE1 LUONNOS**

KORTTELI: 169  
 PIRKKIÖN ASEMAKAAVOITAMATON ALUE ETELÄOSASSA  
 SEKÄ NIIHIN LIITTYVIÄ PUISTO-, LIIKENNE JA ERITYISALUEITA.

**Käsittelyvaiheet:**

MRL 63 OAS pvm. 12.04.2023  
 MRL 62 OAS näht. 12.04.2023

Asemakaavan muutos koskee k.osan 21. Pirkkiö kortteleita 169(osa), sekä niihin liittyviä puisto-, liikenne ja erityisalueita.

Kv on §:ssä hyväksynyt tämän asemakaavan.

Viran puolesta:

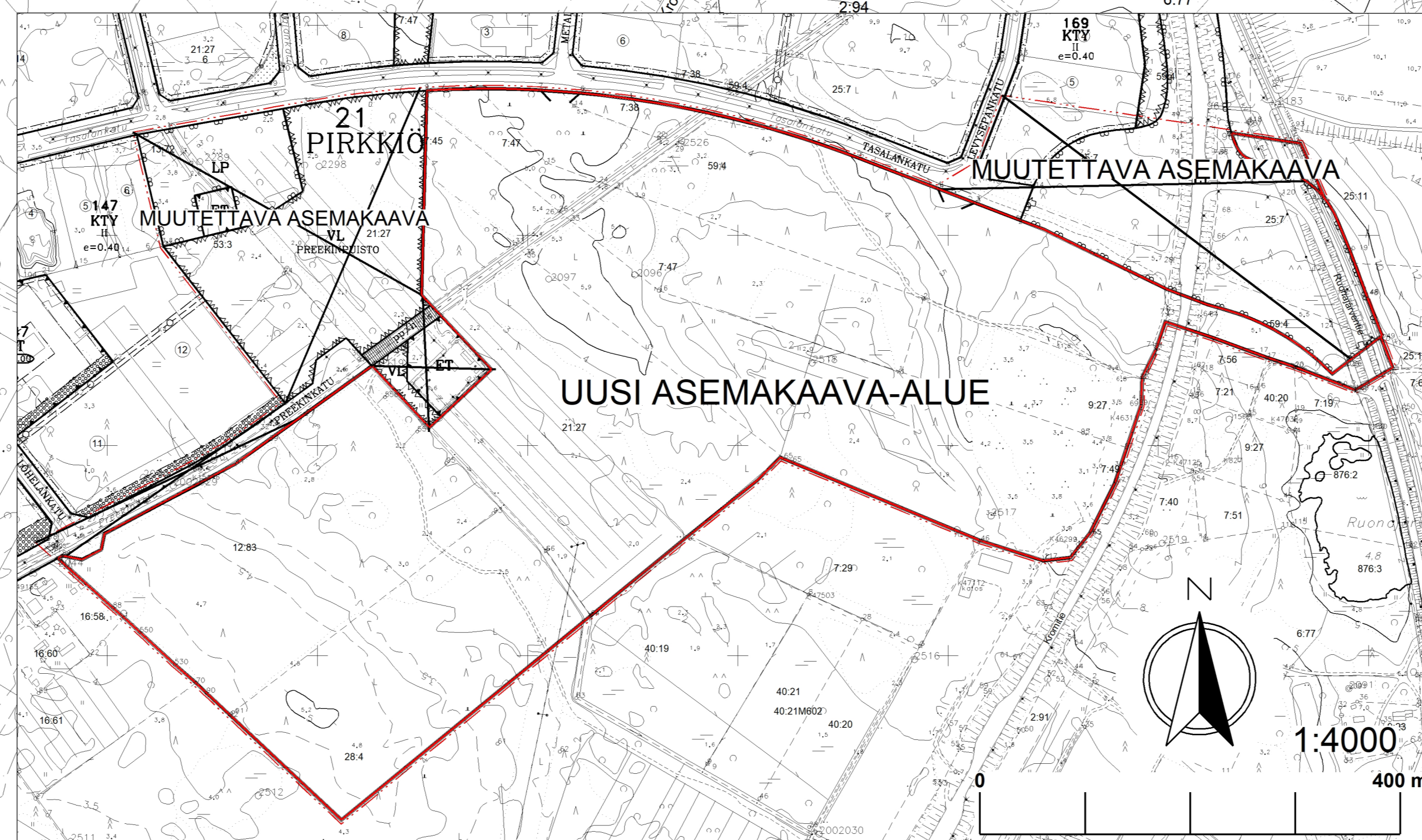
Hallintopäällikkö Outi Käriäinen

Asemakaavan pohjakartta täyttää sille asetetut vaatimukset.

Torniossa 9.4.2024 Paikkatietoinsinööri Kimmo Annala

TORNION KAUPUNKI – TEKNISET PALVELUT – KAAVOITUS JA MITTAUS  
 Suunnittelija: Päivi Harjunieni MITTAKAAVA 1:2000  
 GIS-suunnittelija: Tiina Mäkivuoti

Pvm: 12.4.2024  
 Tarkistettu: Kaupunginarkkitehti Harri Ryyänen



Koordinaattijärjestelmä ETRS-GK24, korkeusjärjestelmä N2000

