

ILMOITUS MELUA JA TÄRINÄÄ AIHEUTTAVASTA TILAPÄISESTÄ TOIMINNASTA

(Ympäristönsuojelulaki 118 §)

(Viranomaisen täyttää) Diaarimerkintä	Viranomaisen yhteystiedot
Ilmoitus on tullut vireille	

1. ILMOITUSVELVOLLINEN

Ilmoitusvelvollisen nimi tai toiminimi Eventworks oy	Y-tunnus 0484890-6
Lähiosoite Metallimiehenkatu 2	
Postinumero ja postitoimipaikka 95450 Tornio	
Yhteyshenkilön nimi ja yhteystiedot (puhelin, sähköposti) [REDACTED]	
Laskutusosoite (postiosoite tai verkkolaskuosoite) [REDACTED]	

2. AIHEUTTAMISPAIKKA

Osoite Länsirannan katu- ja puistoalueet
<input checked="" type="checkbox"/> Sijainti on esitetty kartalla, liitteessä nro

3. TOIMINTA

Rakentaminen <input type="checkbox"/> louhinta <input type="checkbox"/> murskaus <input type="checkbox"/> paalutus <input type="checkbox"/> muu, mikä?
Tapahtuma <input checked="" type="checkbox"/> ulkoilmakonsertti <input type="checkbox"/> muu, mikä?

4. TOIMINNAN KESTO

Aloittamispäivä 12.7.2026
Päätymispäivä 20.7.2026
Ma – pe (klo) 12.7-16.7.2026 alueen rakentamista ja pe 17.8.2026 klo 15-02
La 18.7.2026 klo: 15-02 tapahtumapäivä 2
Su 19-20.7.2026 alueen purku ja siivous

5. MELUPÄÄSTÖT

Koneet, laitteet tai toiminnot sekä niiden lukumäärä 1-2 pyöräkoneita tavaroiden liikuttelua varten. Tapahtumapäivinä valo- ja äänitekniikkaa.
Melutaso 10 metrin päässä, dB(A) Lavasta katsottuna 10m n. 65-85 dB, FOH 96 dB A-painotettuna 5 min keskiarvolla.

6. MELUN JA TÄRINÄN LEVIÄMINEN

Häiriintyvät kohteet ympäristössä ja niiden etäisyys toimipaikalta
100-200 m säteellä

Toiminnan vaikutus häiriintyvien kohteiden melutasoon, dB(A)
60-85 dB

Liitteenä esitetään kartta toimipaikasta ja häiriintyvistä kohteista

7. MELUN JA TÄRINÄN TORJUNTA JA SEURANTA

Torjuntatoimenpiteet

Äänentoisto kohdistetaan lavoista katsottuna suoraan tapahtuma-alueelle yrittäen vähentää äänen leviämistä asuinalueelle.

Melutilanteen seuranta

Tapahtuman ajan FOH positiota tallennetaan LAeq ekvalentti arvoilla LOG. Mittaamiseen käytetään ammattimaista laitteistoa: Smaart 8 ohjelmisto, Roland Octacapture äänikortti Beyerdynamic mMI mittamikki ja Isecom Sc-1 caliraattori.

Tiedottaminen

talokohtainen

huoneistokohtainen

porraskäytäväkohtainen

Tiedotteen jakelualueen laajuus ja katuosoitteet

Tapahtuma-alueen läheisyydessä sijaitsevat asuinrakennukset.

8. LISÄTIEDOT

Aineisto ja arviointimenetelmät, joihin tiedot perustuvat

Kymmenien vuosien kokemus tapahtumatuotannosta ja niiden vaikutuksesta ympäristöön.

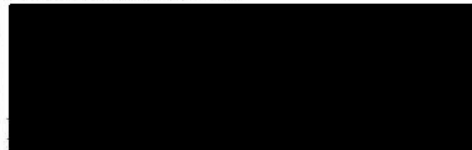
Liitteenä muita lisätietoja

9. ALLEKIRJOITUS

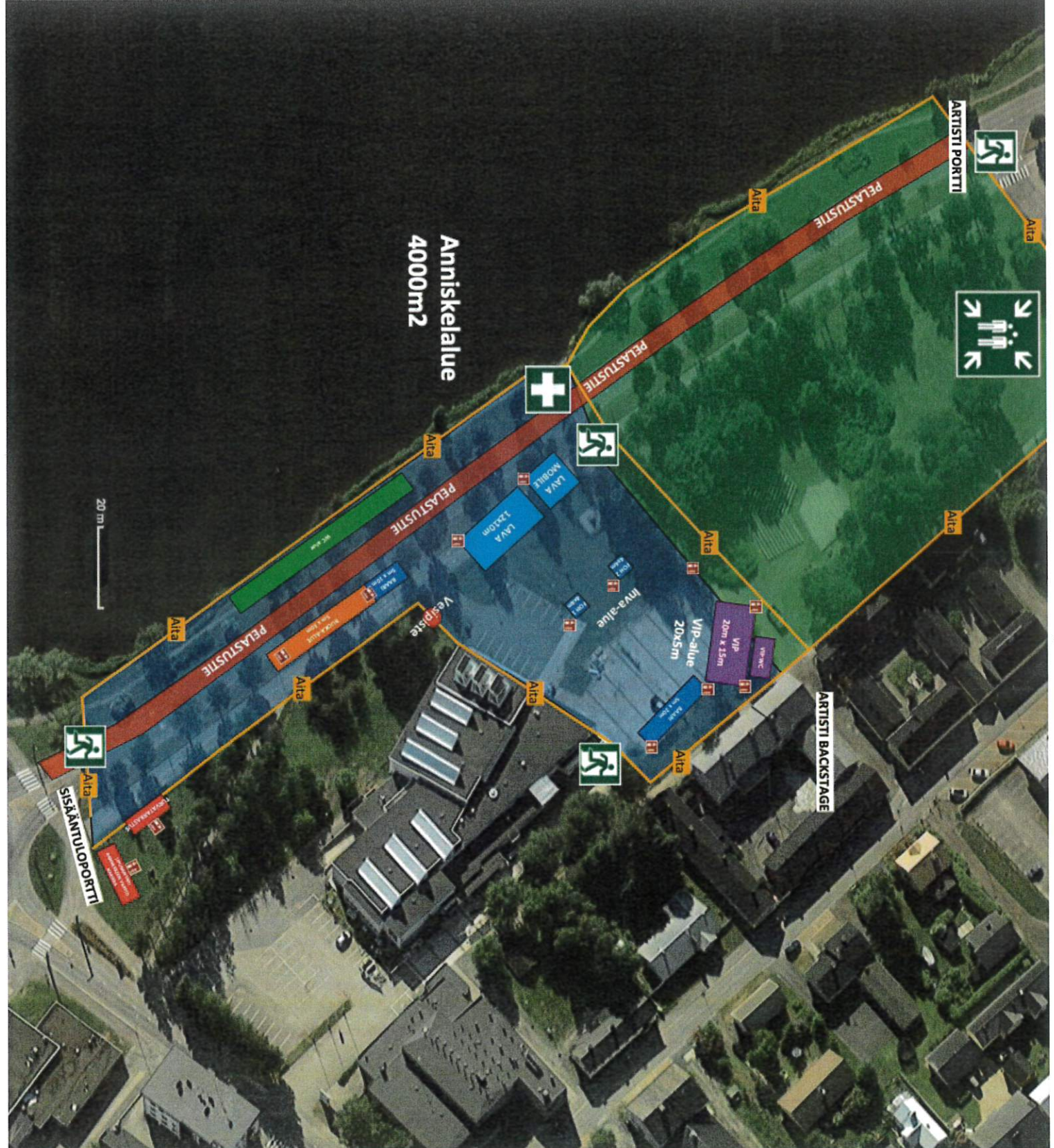
Paikka
Tornio

Päivämäärä
25.3.2026

Allekirjoitus (tarvittaessa)



Nimen selvennys



Anniskelalue
4000m²

20 m

ARTISTI PORTTI

ARTISTI BACKSTAGE

SISÄÄNTULO
PORTTI

PELASTUSTIE

PELASTUSTIE

LAVA
MOBILE

LAVA
12x20m

VIP-alue
20x5m

VIP
20m x 15m

Inva-alue

Vesipiste

Alta

Alta

Alta

Alta

Alta

Alta

Alta

Alta

Alta

